

BILAN ET IMPACT DU COLLECTIF EN 2025

NOTRE RAISON D'ÊTRE : FAVORISER LES RÉUSSITES ENTREPRENEURIALES DANS TOUTES LEURS DIVERSITÉS

Créer son entreprise est une fabuleuse aventure, à condition de **mettre toutes les chances de son côté**. Les dirigeants expérimentés vous le confirmeront : être bien conseillé, se sentir soutenu, représente un atout de taille pour réussir son projet entrepreneurial. Or, il reste beaucoup de chemin à parcourir pour accompagner davantage, sur tous les territoires, les créateurs, créatrices et futurs entrepreneurs.

Fort de **24 réseaux associatifs de l'entrepreneuriat, de Bpifrance et de la Fondation Entreprendre**, Cap Créa constitue un formidable collectif pour favoriser la réussite de tous les créateurs et créatrices quel que soit leur profil, leur besoin ou leur localisation. Grâce à un continuum de solutions complet, allant de la sensibilisation au rebond, Cap Créa inspire, soutient, outille celles et ceux qui entreprennent, pour faire grandir leurs projets, renforcer leur impact et créer durablement de la valeur sur tous les territoires.

SENSIBILISER



FAIRE ÉMERGER



ACCOMPAGNER



FINANCER



REBONDIR



AUJOURD'HUI, NOUS SOMMES FIERS DE PRÉSENTER NOS RÉSULTATS 2025

La comparaison des rapports d'impact 2024 et 2025 confirme la force du collectif Cap Créa.

Sur le plan économique, la progression du nombre de créateurs et repreneurs accompagnés et la hausse des financements apportés témoignent d'une capacité renforcée à sécuriser les parcours entrepreneuriaux et à créer de la valeur durable dans un contexte exigeant. Le maintien d'un taux de pérennité à 3 ans autour de 85 %, nettement supérieur à la moyenne nationale (60%), illustre la qualité de l'accompagnement proposé.

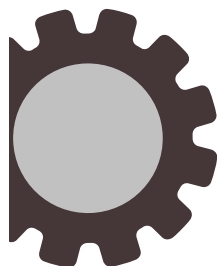
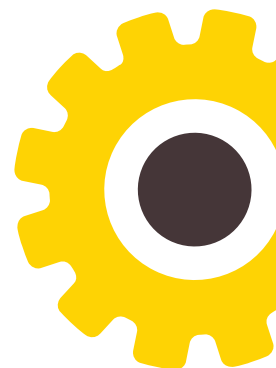
L'impact social de nos actions se consolide également : la part de femmes parmi les porteurs de projet accompagnés franchit désormais le seuil des 50 %, de même que celle des publics éloignés de l'emploi, traduisant une action structurante en faveur de l'égalité des chances. Ces résultats reflètent la pertinence du continuum de solutions déployé par le collectif, de la sensibilisation jusqu'au rebond.

À l'échelle territoriale, le collectif Cap Créa affirme son rôle d'acteur de proximité, avec une part significative des accompagnements réalisés en QPV et en zones rurales, supérieure au poids démographique de ces territoires.

EN 2025, LES ACTIONS DU COLLECTIF....

+ 84 000
CRÉATEURS ET REPRENEURS
ACCOMPAGNÉS

+ 588 M€
DE FINANCEMENTS DIRECTS
APPORTÉS



... AVEC COMME IMPACT POSITIF SUR LA VALEUR ÉCONOMIQUE

+ D'EMPLOI

138 764 EMPLOIS
CRÉÉS ET MAINTENUS

+ DE RESSOURCES

PRÈS DE 3,2 MDS € DE
PRÊTS BANCAIRES ASSOCIÉS

+ DE ROBUSTESSE

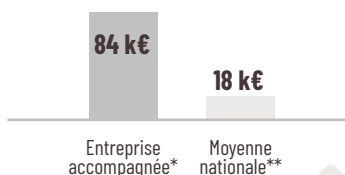
85% D'ENTREPRISES
PÉRENNES À 3 ANS
COMPARÉ À 60%* POUR LA MOYENNE NATIONALE

* Source : Sine Insee 2018

À L'ÉCHELLE DE NOS RÉSEAUX

Quelques exemples

+ DE VALEUR - CA 5 ans après création



+ DE RECETTES PUBLIQUES



POUR 1€ DE CONTRIBUTION
À L'ADIE, 4,94€ DE VALEUR
EST CRÉÉE

+ DE REPRISES

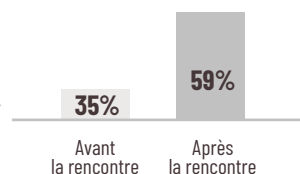


+ 10 575
REPRENEURS
ACCOMPAGNÉS ET
FINANCÉS EN 2025

**+ D'ENVIE D'ENTREPRENDRE - suite à la
rencontre des jeunes avec des entrepreneurs**



Membre de
JA Worldwide

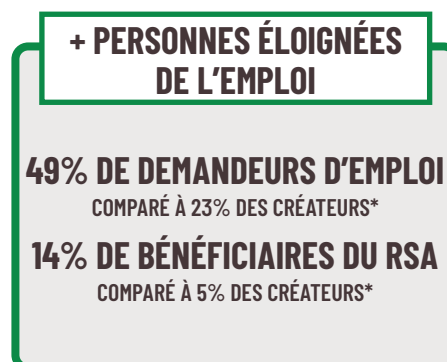
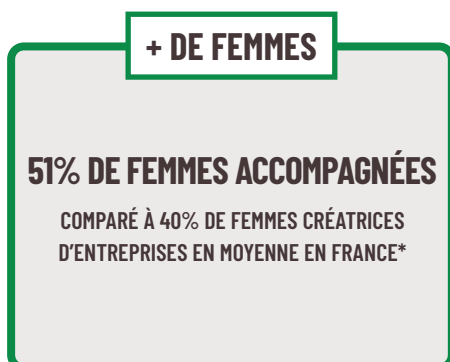


* 78% d'entreprises individuelles / ** micro entreprises
Sources : Etude ObSoCo BGE 2025 / Sine Insee 2018, 2023

EN 2025, LES ACTIONS DU COLLECTIF....



... AVEC COMME IMPACT D'AMENER VERS L'ENTREPRENEURIAT



Sources : * Sine Insee 2018, ** Agefiph

À L'ÉCHELLE DE NOS RÉSEAUX

Quelques exemples



NOTRE IMPACT TERRITORIAL

EN 2025, LA FORCE DE PROXIMITÉ DU COLLECTIF...

5 000
COLLABORATEURS

57 000
BÉNÉVOLES



... AVEC COMME IMPACT POSITIF SUR LES TERRITOIRES

UNE PRÉSENCE PARTOUT

3 000
IMPLANTATIONS
SUR LE
TERRITOIRE



+ D'ENTREPRISES EN QUARTIERS PRIORITAIRES DE LA POLITIQUE DE LA VILLE

16% DES CRÉATEURS
ACCOMPAGNÉS
SOIT 13 414 PERSONNES
UNE SURREPRÉSENTATION DE +8 PTS PAR
RAPPORT AU POIDS DÉMOGRAPHIQUE DES QPV


+ D'ENTREPRISES EN ZONES DE REVITALISATION RURALE

17% DES CRÉATEURS
ACCOMPAGNÉS
SOIT 14 213 PERSONNES
UNE SURREPRÉSENTATION DE +7 PTS PAR
RAPPORT AU POIDS DÉMOGRAPHIQUE DES ZRR

À L'ÉCHELLE DE NOS RÉSEAUX

Quelques exemples

+ DE PROXIMITÉ



66%
DES PROJETS ACCOMPAGNÉS
LIÉS À L'ÉCONOMIE DE PROXIMITÉ

+ D'INTERNATIONAL



18%
DES PROJETS ACCOMPAGNÉS ONT UNE
CLIENTÈLE À L'INTERNATIONAL

+ D'ENTREPRENEURS EN RURALITÉ



25%
DES PROJETS ACCOMPAGNÉS SONT
EN ZONE FRANCE RURALITÉS
REVITALISATION

+ D'ENTREPRENEURS EN QPV





70% EN MOYENNE
DES PROJETS ACCOMPAGNÉS
SONT EN QPV